



89296261511@mail.ru



8 985 424 44 11 Дмитрий

Rem177.ru



Перечень выполняемых работ:

Комната № 1(_____):

Работы с потолком:

1. - Натяжной потолок (**СПЕЦМОНТАЖ**, выполняет сторонняя организация).
2. - Подготовка под натяжной потолок (покраска бетонного потолка грунтовочным слоем).
3. Потолок из ГКЛ (одна плоскость), шпатлевка и покраска.
4. Потолок из ГКЛ (две плоскости), шпатлевка и покраска.
5. Потолок из ГКЛ (три плоскости сложной формы), шпатлевка и покраска.
6. Потолок из ГКЛ с порталом под неон.
7. Шпатлевка, покраска потолка.
8. Штукатурка (визуально ровно), шпатлевка, покраска потолка.
9. Потолочный плинтус.

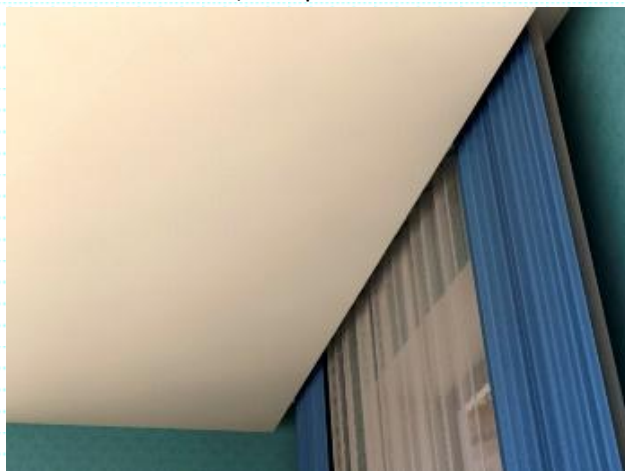


Стандарт.

Не стандарт.

Смета комната

10. Инсталляция карниза.

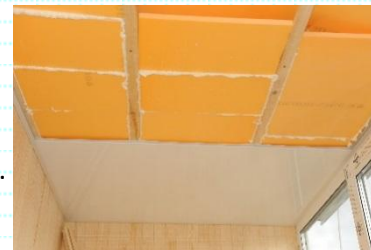


11. Устройство шумоизоляции потолка:

Минвата+ГКЛ.



Пеноплэкс+ГКЛ.



12. Очистка потолка от побелки.

13. Очистка потолка от обоев.

14. Удаление отслаивающихся покрытий с потолка.

15. Очистка потолка от очагов плесени и обработка спец. эмульсией.

16. Заделка межплиточных рустов.

17. Монтаж точечных светильников шт.

Работы со стенами:

1. Демонтаж перегородок(_____).

2. Расшивка углов.

3. Демонтаж ГКЛ со стен.

4. Удаление обоев со стен.

5. Удаление отслаивающихся покрытий со стен. (пораженных плесенью _____ м.кв.).

6. Демонтаж двери. (с сохранением).

7. Штукатурка стен по маякам.

8. Штукатурка стен визуально ровно (без применения маяков).

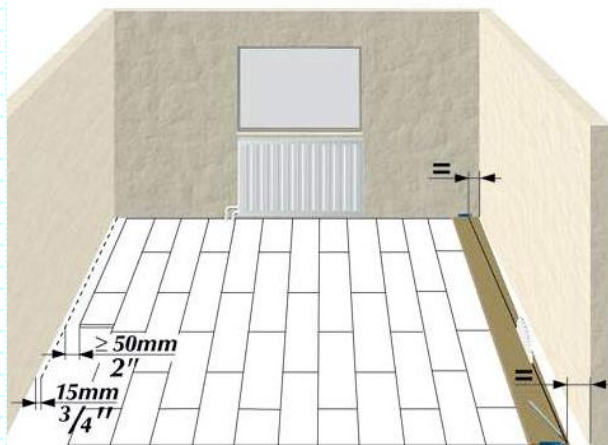
9. Визуальное выравнивание внутренних углов.

10. Шпатлевка стен (обои стандарт) (обои под покраску) (покраска стандарт)

11. Частичная шпатлевка стен.
12. Обработка стен антиплесенью.
13. Фрамуга над дверью из ГКЛ или пеноблок (_____ шт.).
14. Монтаж ГКЛ на стену(_____).
15. Штукатурка дверных откосов.
16. Возведение перегородок (пеноблок, ГКЛ, ППП, кирпич).
17. Арочный проём. (прямоугольный), (закруглённый).
18. Покраска труб и радиаторов отопления .
19. Трубы в короб из ГКЛ.
20. Радиатор в короб из ГКЛ.
21. Устройство шумоизоляции стен(_____ кв.м.).
22. Декоративный камень (_____ кв.м. с Затиркой).
23. Монтаж откосов: (пластик), (Штукатурка, ГКЛ, покраска).
24. Монтаж пластикового подоконника.

Работы с полом:

1. Демонтаж ламината , Линолеума , Ковролина .
2. Демонтаж напольного покрытия до основания под стяжку(_____).
3. Демонтаж стяжки пола.
4. Устройство цементно-песочной стяжки до 100мм(_____).
5. Устройство облегченной стяжки (УБО «КНАУФ»).
6. Наливной пол(до_____ мм.).
7. Шумоизоляция пола (Шуманет) или(Пеноплекс).
8. Укладка ламината , паркетной доски .



Перпендикулярно



По диагонали.

- 9. Укладка линолеума , Ковролина .
- 10. Монтаж плинтуса Пластикового , Деревянного .
- 11. Обустройство порога на балкон(_____).

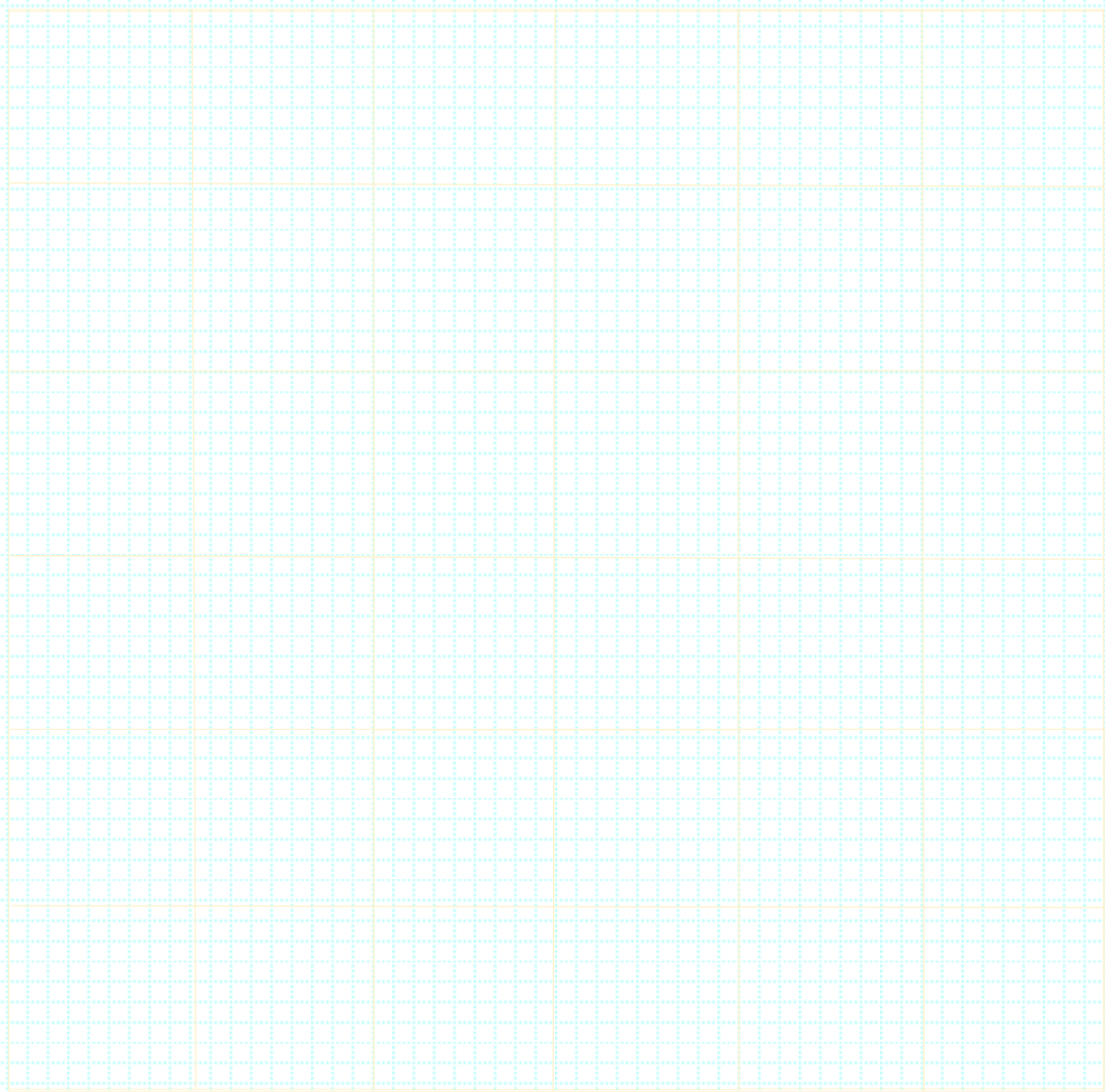
Электромонтажные работы.



- 1. Электрические точки _____ шт.



- 2. Светодиодная подсветка.
- 3. Кондиционер.



Высота потолка: _____

